



CÔNG TY TNHH MTV PCCC TẤN ĐỨC PHÁT



ISO 9001:2015

TANDUCPHAT - VIETNAM

VỀ TẤN ĐỨC PHÁT



Trải qua hơn 10 năm hình thành và phát triển công ty TNHH MTV PCCC Tấn Đức Phát đã có những bước phát triển không ngừng trong lĩnh vực thi công, sản xuất và thương mại trong ngành PCCC. Công ty TNHH MTV PCCC Tấn Đức Phát được thành lập với chức năng:

- ✔ Tư vấn thiết kế và thi công hệ thống PCCC
- ✔ Hệ thống chống sét hiện đại
- ✔ Thi công và lắp đặt hệ thống khí CO₂, FM200, N₂,...
- ✔ Sản xuất và lắp đặt bồn chứa Foam chữa cháy
- ✔ Thi công hệ thống báo động, báo cháy
- ✔ Thi công trạm bơm, máy bơm nước
- ✔ Sản xuất tủ điện và tủ đựng bình chữa cháy
- ✔ Cung cấp sản phẩm VINAFOAM, bình chữa cháy TOMOKEN và vật tư phụ kiện phục vụ lĩnh vực PCCC



Vì sao lại chọn Tấn Đức Phát

Với đội ngũ cán bộ công nhân viên trẻ, đầy sáng tạo và năng động, chịu khó và ham học hỏi. Cùng sự góp sức của các chuyên gia dày dặn kinh nghiệm về thiết kế cũng như thi công trong lĩnh vực PCCC. Chúng tôi cam kết sẽ hỗ trợ kịp thời mọi thắc mắc quý khách hàng ở sản phẩm cũng như trong công tác thi công công trình.

Song song đó, Tấn Đức Phát còn đem đến cho Quý khách hàng những sản phẩm, dịch vụ với giá cả tốt nhất vì chúng tôi là đơn vị nhập khẩu tất cả các linh kiện và thi công hệ thống PCCC mà không qua bất cứ khâu trung gian nào.

Định hướng phát triển của Tấn Đức Phát

Giữ vững và ngày càng tăng tốc độ phát triển trên mọi chỉ tiêu: doanh số, thị phần, nhân lực, giá trị thương hiệu, số lượng công trình trúng thầu,...

Phát huy và nâng cao thể mạnh sẵn có của công ty về quản lý, sản xuất, mua bán, gia công sản phẩm CNC, máy tiện, ...

Với mong muốn được phục vụ các khách hàng ngày càng chu đáo hơn, chúng tôi luôn sẵn sàng tiếp nhận và biết ơn mọi sự góp ý của khách hàng.

Triết lý của Tấn Đức Phát

Khách hàng là giá trị cơ bản của bất kỳ doanh nghiệp nào, là lý do duy nhất để doanh nghiệp tồn tại và phát triển. Chính sách "khách hàng là trung tâm" chỉ lối dẫn đường cho mọi hoạt động của công ty.

Chúng tôi lắng nghe, phân tích và thấu hiểu nhu cầu của từng khách hàng và áp dụng kinh nghiệm, kỹ năng, tư duy của mình để giải quyết tối ưu những nhu cầu đó, giúp chủ doanh nghiệp tập trung vào các hoạt động kinh doanh cốt lõi của mình. Mỗi khách hàng là một viên gạch xây lên giá trị của công ty.

HÌNH ẢNH TẠI CÔNG TY TẤN ĐỨC PHÁT



Bồn Foam vừa trải qua giai đoạn sơn



Công nhân đang lắp đặt hệ thống khí



Xe cẩu vận chuyển hệ thống khí



Hệ thống khí được lắp đặt hoàn thiện



Bồn Foam hoàn thiện được quấn lớp PE



Đường ống lắp ráp cho công trình



Giàn giáo phục vụ thi công công trình

HÌNH ẢNH TẠI CÔNG TY TẤN ĐỨC PHÁT



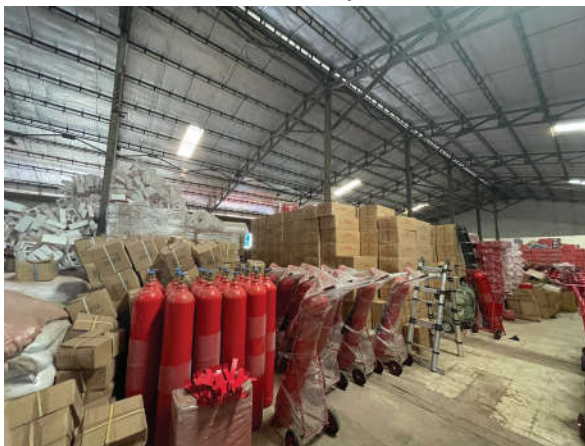
Foam chữa cháy



Foam được nhập về TĐP



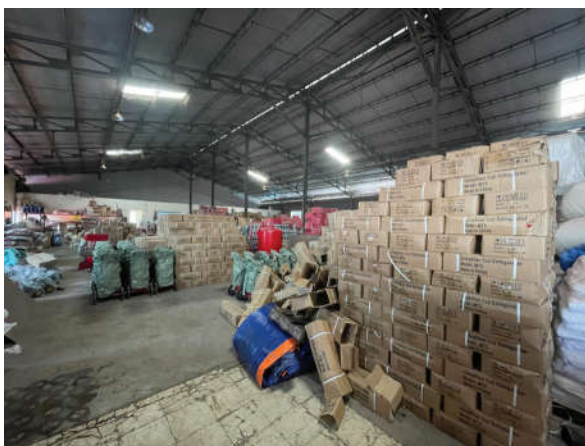
Bình phục vụ cho hệ thống khí



Thùng đèn Kentom và bình chứa khí



Công nhân đang sản xuất tủ tại TĐP



Bình chữa cháy và phụ kiện PCCC



Tủ đặt theo yêu cầu được quấn lớp P.E

VINAFOAM (Foam Việt Nam)



UNIFOAM 3 / UNIFOAM 6

Chất tạo bọt chữa cháy độ nở thấp 3% / 6%

Xuất xứ: Việt Nam

Phân loại: Phuy 200L & can 20L

Năm sản xuất: 2021

Hạn sử dụng: 10-15 năm

Chứng chỉ: TCVN 7278-1:2003

LAGO V3F

Chất tạo bọt chữa cháy AFFF3%

Xuất xứ: Việt Nam

Phân loại: Phuy 200L & can 20L

Năm sản xuất: 2021

Hạn sử dụng: 20 năm

Chứng chỉ: TCVN 7278-1:2003

LAGO V6F

Chất tạo bọt chữa cháy AFFF6%

Xuất xứ: Việt Nam

Phân loại: Phuy 200L & can 20L

Năm sản xuất: 2021

Hạn sử dụng: 20 năm

Chứng chỉ: TCVN 7278-1:2003





CHỨNG NHẬN

CÔNG TY TNHH MTV PCCC TẤN ĐỨC PHÁT

*Địa chỉ: 113/7 Tổ 1, KP.5, Đ. Bùi Văn Hòa, Phường Long Bình,
Thành phố Biên Hòa, Tỉnh Đồng Nai*

Là đại lý của công ty TNHH VINA FOAM Việt Nam
Cho sản phẩm chất tạo bọt chữa cháy

CÔNG TY TNHH VINA FOAM VIỆT NAM



CHỦ TỊCH HĐQT
Ngô Hồng Liên



ISO 9001:2015

BỒN CHỨA FOAM CHỮA CHÁY

Bladder Tank Proportioning System

THÔNG SỐ KỸ THUẬT

KIỂU DÁNG	Đứng hoặc nằm ngang
THỂ TÍCH CHỨA FOAM CÔ ĐẶC	Dạng đứng: từ 150 Lit đến 5000 Lit (40 – 1320 US.Gallons) Dạng nằm: từ 150 Lit đến 10000 Lit (40 – 2640 US.Gallons)
ÁP SUẤT LÀM VIỆC	12 Bar (175 psi) – PN10
ÁP SUẤT KIỂM TRA	20 Bar (300 psi)
VẬT LIỆU	Thép SS400, SM4000, Thép không rỉ 304
TÚI CHỨA FOAM	HDPE dày 0.9 ly x2 tấm x 3 tấm x ... Cao su lưu hóa (Hypalon rubber) - dày 2-5 ly
ỐNG DẪN BÊN NGOÀI	Thép đúc Schedule 40
HOÀN THIỆN	Sơn epoxy màu đỏ
PHỤ KIỆN KÈM THEO	2 đồng hồ áp suất, van và đường ống xả nước, xả foam, van xả khí, ống kính kiểm tra mực foam,... (có/không bao gồm bộ trộn Foam)
KIỂM ĐỊNH	Theo yêu cầu
THÔNG TIN ĐẶT HÀNG YẾU CẦU	Vui lòng cung cấp thông tin: <ul style="list-style-type: none"> • Dạng bồn: đứng hoặc nằm • Dung tích chứa foam yêu cầu • Dây áp suất làm việc (có thể gia công theo chuẩn PN16) • Có hoặc không bao gồm bộ trộn foam, van an toàn, thang bảo trì...
KÝ HIỆU	FT-xxxx-V/H-10/16 <ul style="list-style-type: none"> • FT: Foam Tank • xxxx: Dung tích chứa (Lit) • V/H: Vertical (đứng) / Horizontal (nằm) • 10/16: Áp suất làm việc (PN10/PN16)



CÔNG NĂNG SỬ DỤNG

Bồn chứa Foam là một phần không thể thiếu trong hệ thống chữa cháy bằng chất tạo bọt. Bồn chứa foam cung cấp chất tạo bọt cô đặc (Foam concentrate) để hòa trộn với nước tạo thành dung dịch tạo bọt. Thiết bị tương thích để lắp đặt với các thiết bị có nhãn hàng khác.

NGUYÊN LÝ HOẠT ĐỘNG

Hệ thống chữa cháy Foam sử dụng áp lực nước trong đường ống chữa cháy để bóp túi cao su, đẩy Foam ra ngoài vào bộ trộn Foam. Bộ trộn Foam có tác dụng nhằm điều chỉnh lượng Foam kết hợp với dòng nước chảy qua theo 1 tỷ lệ nhất định nào đó để tạo ra dung dịch Foam có tỷ lệ như thiết kế. Tùy chỉnh áp suất nước để ra lưu lượng foam hợp lý.

CẤU TẠO

Bồn chứa Foam là một bồn thép chịu áp lực, bên trong bồn là một túi áp lực (HDPE) có tính đàn hồi chứa foam cô đặc. Do áp suất đường ống cấp nước chữa cháy tác động vào túi chứa foam, ép đẩy foam ra ngoài nên áp suất của dòng chảy foam đi vào bộ trộn tương đương áp suất của dòng nước đi vào bộ trộn. Dẫn đến, tỷ lệ trộn foam tại bộ trộn ổn định theo đúng thiết kế yêu cầu.

ĐẶC TÍNH KỸ THUẬT

Thiết kế và lựa chọn vật liệu gia công bồn chứa foam phù hợp với các yêu cầu của tiêu chuẩn ASME Code Section VIII dành cho bồn áp lực, đáp ứng chuẩn áp suất làm việc PN10 hoặc PN16. Tổ hợp bồn chứa foam bao gồm đầy đủ phụ kiện yêu cầu: thước kiểm tra mực foam, các van ứng dụng và các đồng hồ kiểm tra áp suất.

KHUYẾN CÁO KHI SỬ DỤNG

- Không gia công nhiệt trên thân bồn vì có thể làm hỏng túi chứa foam bằng cao su.
- Xả áp suất trước khi bảo trì hoặc kiểm tra mực foam.
- Nên được lắp đặt dưới bóng râm tránh ánh nắng trực tiếp lên thiết bị.

LƯU Ý KHI NẠP FOAM CÔ ĐẶC

Khi nạp foam vào bồn cần lưu ý:

- Túi áp lực có thể bị rách, vỡ khi nạp foam với áp lực cao nên không dùng bơm công suất lớn để nạp foam.
- Túi cũng có thể bị hư hỏng do ma sát khi vận động bởi tác động của dòng nạp foam nên cần bổ sung một lượng nước nhỏ (5% thể tích bồn) vào bên ngoài túi, trong bồn.

PHỤ KIỆN CHỮA CHÁY BẰNG DUNG DỊCH FOAM

Sản Xuất Tại Tấn Đức Phát



Lăng phun Foam G300 không tay gạt D50-D65



Lăng phun Foam G300 khóa tay gạt D50-D65



Lăng phun Foam G600
D50-D65



Tên sản phẩm: Súng phun Foam
Vật liệu: Thép Carbon + SS400
Áp suất làm việc: 20bar
Áp suất thử: 27bar
Ngõ vào: DN80/DN100
Ngõ ra: DN20
Góc quay: 360°
Xuất xứ: Tấn Đức Phát



Bộ trộn Foam DN65 - DN250



Lăng áp bồn DN65-DN250
Model: 1 & 2
Sản xuất: Tấn Đức Phát

BÌNH CHỮA CHÁY (JIANGSHAN)

Fire Extinguisher

Type/ Loại hàng (Bột BC/ ABC)	MFZ1/ MFZ2
Fire Rating/ Phù hợp với đám cháy	2A 21B,C
Out-diameter/ Đường kính ngoài	110mm
Height/ Chiều cao	260mm/ 370mm
Power Weight/ Trọng lượng	1kg/ 2kg
Working Pressure/ Áp suất làm việc	12Bar
Test Pressure/ Áp suất thử	27Bar
Range Of Throw/ Khoảng cách	≥3m
Discharge Time/ Thời gian phun	≥8s
Working Temperature range	-20°C ~ 60°C



Type/ Loại hàng (Bột BC/ ABC)	MFZ4/ MFZL4
Fire Rating/ Phù hợp với đám cháy	2A 55B,C
Out-diameter/ Đường kính ngoài	130mm
Height/ Chiều cao	480mm
Power Weight/ Trọng lượng	4kg
Working Pressure/ Áp suất làm việc	12Bar
Test Pressure/ Áp suất thử	27Bar
Range Of Throw/ Khoảng cách	≥3.5m
Discharge Time/ Thời gian phun	≥13s
Working Temperature range	-20°C ~ 60°C



Type/ Loại hàng (Bột BC/ ABC)	MFZ8/ MFZL8
Fire Rating/ Phù hợp với đám cháy	4A 144B,C
Out-diameter/ Đường kính ngoài	163mm
Height/ Chiều cao	565mm
Power Weight/ Trọng lượng	8kg
Working Pressure/ Áp suất làm việc	12Bar
Test Pressure/ Áp suất thử	27Bar
Range Of Throw/ Khoảng cách	≥4.5m
Discharge Time/ Thời gian phun	≥15s
Working Temperature range	-20°C ~ 60°C



BÌNH CHỮA CHÁY (JIANGSHAN)

Fire Extinguisher

Type/ Loại hàng (Khí CO2)	MT3
Fire Rating/ Phù hợp với đám cháy	21B,C
Out-diameter/ Đường kính ngoài	133mm
Height/ Chiều cao	410mm
CO2 Weight/ Trọng lượng khí CO2	3kg
Working Pressure/ Áp suất làm việc	17.5~22.5 Mpa
Spray Surplus Rate/ Tỷ lệ lấp đầy	≤0.68kg/L
Range Of Throw/ Khoảng cách	≥2m
Discharge Time/ Thời gian phun	≥8s
Working Temperature range	-10°C ~ 55°C



Type/ Loại hàng (Khí CO2)	MT5
Fire Rating/ Phù hợp với đám cháy	34B
Out-diameter/ Đường kính ngoài	152mm
Height/ Chiều cao	500mm
CO2 Weight/ Trọng lượng CO2	5kg
Working Pressure/ Áp suất làm việc	17.5~22.5 Mpa
Spray Surplus Rate/ Tỷ lệ lấp đầy	≤0.68kg/L
Range Of Throw/ Khoảng cách	≥2.5m
Discharge Time/ Thời gian phun	≥8s
Working Temperature range	-10°C ~ 55°C



Type/ Loại hàng (Bột BC/ ABC)	MFTZ35/ MFTZL35
Fire Rating/ Phù hợp với đám cháy	10A 233B,C
Out-diameter/ Đường kính ngoài	460mm
Height/ Chiều cao	920mm
Power Weight/ Trọng lượng	35±2%kg
Working Pressure/ Áp suất làm việc	1.2Mpa
Test Pressure/ Áp suất thử	3Mpa
Range Of Throw/ Khoảng cách	≥6m
Discharge Time/ Thời gian phun	≥30s
Working Temperature range	-20°C ~ 60 °C



BÌNH CHỮA CHÁY (JIANGSHAN)

Fire Extinguisher

Type/ Loại hàng	MTT24
Fire Rating/ Phù hợp với đám cháy	10B
Out-diameter/ Đường kính ngoài	219mm
Height/ Chiều cao	1330mm
CO2 Weight/ Trọng lượng khí CO2	35±2%kg
Working Pressure/ Áp suất làm việc	22.5 Mpa
Spray Surplus Rate/ Tỷ lệ lấp đầy	≤0.68kg/L
Range Of Throw/ Khoảng cách	≥4m
Discharge Time/ Thời gian phun	≥20s
Working Temperature range	-10°C ~ 55°C

Type/ Loại hàng	MTT30
Fire Rating/ Phù hợp với lửa	10B
Out-diameter/ Đường kính ngoài	225mm
Height/ Chiều cao	1110mm
CO2 Weight/ Trọng lượng CO2	30±2%kg
Working Pressure/ Áp suất làm việc	22.5 Mpa
Spray Surplus Rate/ Tỷ lệ lấp đầy	≤0.68kg/L
Range Of Throw/ Khoảng cách	≥4m
Discharge Time/ Thời gian phun	≥23s
Working Temperature range	-10°C ~ 55°C

Type/ Loại hàng	MTT45
Fire Rating/ Phù hợp với lửa	10B
Out-diameter/ Đường kính ngoài	225mm
Height/ Chiều cao	1500mm
Power Weight/ Trọng lượng	45±2%kg
Working Pressure/ Áp suất làm việc	22.5Mpa
Spray Surplus Rate/ Tỷ lệ lấp đầy	≤0.68kg/L
Range Of Throw/ Khoảng cách	≥4m
Discharge Time/ Thời gian phun	≥25s
Working Temperature range	-20°C ~ 60 °C



BÌNH CHỮA CHÁY (JIANGSHAN)

Fire Extinguisher

Type/ Loại hàng (Bình cầu)	MFZTB6 ABC/MFZTB8 ABC
Out-diameter/ Đường kính ngoài	235mm/ 297mm
Height/ Chiều cao	228mm/ 205mm
Cylinder Weight/ Trọng lượng xilanh	2.43kg/ 2.5kg
Dry P. Weight/ Trọng lượng bột	6kg/ 8kg
Extinguisher W./ Trọng lượng bình	8kg/ 11kg
Temperature Range/Bảo quản	-30°C ~ 60°C
Áp suất làm việc tối đa	12Bar
Test Pressure/ Áp suất thử	25Bar
Material/ Chất liệu	St12



Type/ Loại hàng	MPZ9
Fire Rating/ Phù hợp với lửa	4A 144B
Out-diameter/ Đường kính ngoài	163mm
Height/ Chiều cao	630mm
Foam Weight/ Trọng lượng Foam	9L
Working Pressure/ Áp suất làm việc	1.2 MPa
Range Of Throw/ Khoảng cách phun	≥4m
Discharge Time/ Thời gian phun	≥10s
Spray surplus rate/ Tỷ lệ dư	≤10
Working Temperature Range	-10°C ~ 55°C



Type/ Loại hàng	MPTZ50
Fire Rating/ Phù hợp với lửa	4A 144B
Out-diameter/ Đường kính ngoài	460mm
Height/ Chiều cao	920mm
Foam Weight/ Trọng lượng Foam	50L
Working Pressure/ Áp suất làm việc	2.1 MPa
Range Of Throw/ Khoảng cách phun	≥4m
Discharge Time/ Thời gian phun	≥25s
Spray surplus rate/ Tỷ lệ dư	≥10s
Working Temperature range	-10°C ~ 55°C



BÌNH CHỮA CHÁY (TOMOKEN)

Fire Extinguisher



Bình chữa cháy Tomoken (Japan Quality)

CHUNG LOẠI	BÌNH KHÍ CO2 3KG	BÌNH KHÍ CO2 5KG	BÌNH BỘT ABC 4KG	BÌNH BỘT ABC 6KG	BÌNH BỘT ABC 8KG	BÌNH BỘT ABC 9KG	BÌNH BỘT ABC 35KG
Model モデル	TMK-VJ-CO2/3KG	TMK-VJ-CO2/5KG	TMK-VJ-ABC/4KG	TMK-VJ-ABC/6KG	TMK-VJ-ABC/8KG	TMK-VJ-ABC/9KG	TMK-VJ-ABC/35KG
Tổng khối lượng khoảng (g) 総重量	10,500	16,000	6,200	8,800	11,400	12,400	56,500
Khối lượng tịnh (g) 正味	3,000	5,000	4,000	6,000	8,800	9,000	35,000
Áp suất làm việc (Mpa) 使用圧	4.5Mpa	4.5Mpa	1.2-1.45 Mpa	1.2-1.45 Mpa	1.2-1.45 Mpa	1.2-1.45 Mpa	1.2-1.45 Mpa
Áp suất TN vỏ bình (Mpa) 検査圧力	25Mpa	25Mpa	3.0 Mpa	3.0 Mpa	3.0 Mpa	3.0 Mpa	3.0 Mpa
Thời gian phun (Giây) 消化時間	>8s	>9s	>13s	>13s	>15s	>17s	>40s
Phạm vi nhiệt độ SD(°C) 使用温度	-30-60°C	-30-60°C	-30-60°C	-30-60°C	-30-60°C	-30-60°C	-30-60°C
Khoảng cách phun (m) 消化距離	2-5m	2-5m	4-6m	4-6m	4-6m	4-6m	6-8m
Công suất chữa cháy 消化容量	34B-C	55B-C	2A-55B-C	3A-89B-C	4A-144B-C	4A-144B-C	6A-144B-C
Hạn sử dụng 使用期限	5 năm	5 năm	5 năm	5 năm	5 năm	5 năm	5 năm
Tiêu chuẩn áp dụng 基準	TCVN 7026:2013						
Hãng sản xuất メーカー	TOMOKEN/NHẬT BẢN						
Xuất xứ 出所	MADE IN VIET NAM						

CÔNG TY TNHH PHÒNG CHÁY CHỮA CHÁY TOMOKEN VIỆT NAM
Lô XN 25-3 KCN Đại An - P. Tế Minh - TP. Hải Dương - Tỉnh Hải Dương - Việt Nam

CHỨNG NHẬN

CÔNG TY CỔ PHẦN MTV PCCC TÂN ĐỨC PHÁT

Địa chỉ: 113/7 Tổ 1, KP.5, Đường Bùi Văn Hòa.P.Long Bình, TP Biên Hòa. Tỉnh Đồng Nai

Mã số thuế: 3603110953

Là **ĐẠI LÝ CẤP II**

ĐƯỢC ỦY QUYỀN CHÍNH THỨC PHÂN PHỐI BÌNH CHỮA CHÁY
Bởi CTY TNHH PHÒNG CHÁY CHỮA CHÁY TOMOKEN VIỆT NAM

Giấy chứng nhận này có giá trị đến ngày 31 tháng 12 năm 2021

Hải Dương, ngày 27 tháng 8 năm 2021

CÔNG TY TNHH PCCC TOMOKEN VIỆT NAM



CHỦ TỊCH CÔNG TY
KATSUMI IWASAKI

BÌNH CHỮA CHÁY - SRI (MALAYSIA)

Fire Extinguisher



Chủng loại	ÁP SUẤT LƯU TRỮ (NI TƠ)				
	FEX132-MS-010-RD	FEX132-MS-020-RD	FEX132-MS-040-RD	FEX132-MS-060-RD	FEX132-MS-090-RD
Mã hiệu	FEX132-MS-010-RD	FEX132-MS-020-RD	FEX132-MS-040-RD	FEX132-MS-060-RD	FEX132-MS-090-RD
Trọng lượng tổng thể	1.0	2.0	4.0	6.0	9.0
Áp suất làm việc Bar (Psi)	12 (174)	14 (203)			
Áp suất thử Bar (Psi)	25 (362.5)				
Thời gian xả (s)	6-10	8-12	12-16	21-25	25-35
Chiều cao (mm)	340.0	400.0	475.0		560.0
Đường kính bình (mm)	84.5	109.5	157.0		176.0
Trọng lượng bình (kg)	1.8	3.3	7.8	9.3	12.7
Vật liệu	Thép				
Tiêu chuẩn	Manufactured and approved to MS1539 Part 1				
Màu sơn	Red				
Công suất đám cháy	5A 21B	13A 55B	13A 70B	27A 144B	27A 144B
Đóng thùng (mm)	110x125x345	130165x415	185x205x490		205x205x570
Loại bột	ABC Powder				
Loại đám cháy	A, B, C, E				



- Trọng lượng khí CO2 trong bình: 3kg
- Áp suất làm việc: 60bar
- Áp suất thử: 250bar
- Thời gian xả: 18 - 25 giây / 20 - 30 giây
- Chiều cao toàn bình: 600mm / 770mm
- Đường kính vỏ bình: 114mm / 140mm
- Trọng lượng bình: 12kg / 18,5kg
- Chất liệu vỏ bình: thép cuộn lạnh
- Tiêu chuẩn: MS1539 part 1
- Màu: đỏ
- Công suất đám cháy: 34B / 55B
- Kích thước carton: 210x155x700 (mm) / 230x230x715 (mm)
- Chất chữa cháy: khí CO2
- Loại đám cháy B,C
- Xuất xứ: Malaysia

THIẾT BỊ CHỮA CHÁY TỰ ĐỘNG BẰNG KHÍ

Fire Protection Equipment



Tên sản phẩm: Bình kích N2 - 5L
Đường kính ngoài: 133mm
Chiều cao: 410mm
Trọng lượng khí N2: 3kg
Áp suất làm việc: 17.5~22.5 Mpa
Bảo quản nhiệt độ: -10°C ~ 55°C
Mục đích sử dụng: Dùng để kích hoạt bình chữa khí 68 lít



Tên sản phẩm: Bình chứa khí 68L
Đường kính ngoài: 267mm
Loại đám cháy: B,C
Chiều cao: 1480mm
Trọng lượng: 120kg
Áp suất làm việc: 15mPa
Áp suất thử: 25mPa
Chứa khí: CO2, N2
Trọng lượng khí: 68L (45±2%kg)
Thời gian xả khí: >20s

PHỤ KIỆN THAY THẾ BÌNH CHỮA CHÁY

Fire Protection Equipment



Đầu bình bột MFZ4/ MFZ8 loại có chén cổ



Đầu bình bột MFZ4/ MFZ8 loại không có chén cổ



Dây loa MFZ4/ MFZ8



Đồng hồ bình bột MFZ4/ MFZ8



Đầu bình khí CO2 MT3/ MT5



Dây loa CO2 MT3/ MT5



Đầu bình CO2 MFTZ35/ MFTZL35



Dây + súng MFTZ35/ MFTZL35

PHỤ KIỆN PCCC

Fire Protection Equipment



Tên sản phẩm: Rìu, kìm động lực, búa tạ, xẻng, cưa, máng, câu liêm, bồ cào, thang dây, phuy cát, bộ sơ cứu,...



Đầu chai chứa khí F2C



Đầu phun Tyco hướng lên



Đầu phun Tyco hướng xuống



Đầu phun Tyco hướng ngang



Đầu phun hở

PHỤ KIỆN THAY THẾ BÌNH CHỮA CHÁY

Fire Protection Equipment



Đầu bình bột MFZ4/ MFZ8 loại có chén cổ



Đầu bình bột MFZ4/ MFZ8 loại không có chén cổ



Dây loa MFZ4/ MFZ8



Đồng hồ bình bột MFZ4/ MFZ8



Đầu bình khí CO2 MT3/ MT5



Dây loa CO2 MT3/ MT5



Đầu bình CO2 MFTZ35/ MFTZL35



Dây + súng MFTZ35/ MFTZL35

TỦ, KỆ, GIÁ TREO BÌNH CHỮA CHÁY (TĐP)

Fire Protection Equipment



Kệ đôi đựng 2 bình chữa cháy

Kích thước:

- 400 x 210 x 100mm (Mặt trước)

- 400 x 210 x 240mm (Mặt sau)

Chiều cao chân đứng 60mm



Kệ đôi đựng 3 bình chữa cháy

Kích thước:

- 597 x 210 x 100mm (Mặt trước)

- 597 x 210 x 240mm (Mặt sau)

Chiều cao chân đứng 60mm



Giá treo bình chữa cháy



Tên sản phẩm: Tủ đựng bình PCCC trong nhà

Kích thước:

- 400 x 600 x 200mm

Quy cách:

- Độ dày vách ngăn từ 0.8mm trở lên

- Sản phẩm được sơn tĩnh điện

- Kích thước, độ dày, kiểu dáng có thể thay đổi theo nhu cầu sử dụng của quý khách hàng



Tên sản phẩm: Tủ đựng bình PCCC ngoài trời

Kích thước:

- 500 x 700 x 220mm

- Chiều cao chân đứng 100mm

Quy cách:

- Độ dày vách ngăn từ 0.8mm trở lên

- Sản phẩm được sơn tĩnh điện

- Kích thước, độ dày, kiểu dáng có thể thay đổi theo nhu cầu sử dụng của quý khách hàng

TỦ, KỆ, GIÁ TREO BÌNH CHỮA CHÁY (TĐP)

Fire Protection Equipment



Tên sản phẩm: Tủ bảo hộ lao động
 Kt: 1100mm x 1200mm x 400mm
 Chân cao: 180mm
 Quy cách: Sơn tĩnh điện
 * Kích thước có thể thay đổi tùy theo mục đích sử dụng của quý khách hàng



Bảng nội quy, tiêu lệnh chữa cháy
 (Bảng thép/ Mica) kt: 330mm x 460mm



Bảng cấm lửa, cấm hút thuốc
 kt: 165mm x 380mm

HÀNG GIA CÔNG VÀ SẢN XUẤT

Tại Tấn Đức Phát



Trung tâm báo cháy
kết hợp điều khiển xả khí



Đầu phun xả khí 360° DN15 - D65 (đồng thau)
Xuất xứ: Tấn Đức Phát



Tủ điện điều khiển máy bơm
(Kích thước thay đổi theo mục đích sử dụng)



Tủ trung tâm điều khiển chữa cháy
(Tấn Đức Phát)

VÒI CHỮA CHÁY

Fire Hose



Vòi Hàn Quốc 2 lớp 50mm/65mm TCVN

Áp suất: 16bar

Trọng lượng: 6.7kg/ 8kg

Chiều dài: 20m



Vòi Hàn Quốc 1 lớp 50mm-65mm TCVN

Áp suất: 16bar

Trọng lượng: 4.65kg

Chiều dài: 20m - 30m



Vòi Trung Quốc 50mm TCVN (D50-32)

Áp suất: 10bar

Trọng lượng: 3.55kg

Chiều dài: 20m



Vòi Trung Quốc 65mm TCVN (D65-43)

Áp suất: 10bar

Trọng lượng: 4.75kg

Chiều dài: 20m



Lăng phun tay gạt 50mm TCVN

Áp suất: 17bar

Tốc độ: 393L/min at 6 bar

Kích thước lỗ ra: 13mm

Vật liệu: Hợp kim nhôm

Trọng lượng: 0.4kg

VÒI CHỮA CHÁY

Fire Hose



Vòi Trung Quốc 50mm TCVN (D50-465)

Áp suất: 13bar

Trọng lượng: 5kg

Chiều dài: 20m



Vòi Trung Quốc 65mm TCVN (D65-555)

Áp suất: 13bar

Trọng lượng: 6kg

Chiều dài: 20m



Vòi Germany (Đức) 50mm-65mm

Áp suất: 16bar - 20bar

Trọng lượng: 6kg

Chiều dài: 20m



Lăng 50mm TCVN

Áp suất: 16bar

Tốc độ: 393L/min 6bar

Vật liệu: Hợp kim nhôm

Trọng lượng: 0.3kg



Lăng 65mm TCVN

Áp suất: 16bar

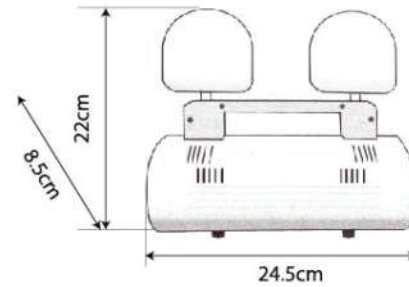
Tốc độ: 655 L/min 6bar

Vật liệu: Hợp kim nhôm

Trọng lượng: 0.35kg

ĐÈN KENTOM

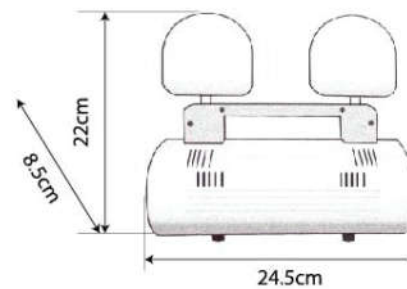
Emergency Light Kentom



KT - 2200EL

- Nguồn điện: : AC 220V - 50Hz
- Bóng đèn tròn : 6V 6W x 2 bóng
- Bình ắc quy khô : 6V 5Ah
- Dòng điện sạc : 250mA
- Thời gian sạc đầy : 24 giờ (cắm điện thường trực)
- Thời gian tắt sáng : 2giờ/2bóng - 4giờ/1 bóng

LED



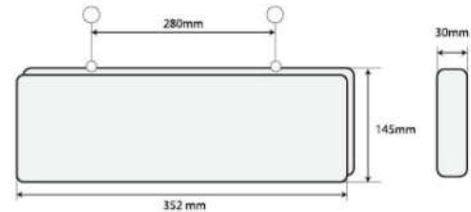
KT - 402

- Nguồn điện: : AC 220V - 50Hz
- Bóng đèn LED : (3.2V 3W) x 2 LED
- Bình ắc quy khô : 6V 5Ah
- Dòng điện sạc : 250mA
- Thời gian sạc đầy : 24 giờ (cắm điện thường trực)
- Thời gian tắt sáng : 4giờ / 2 bóng - 8giờ / 1 bóng

ĐÈN KENTOM

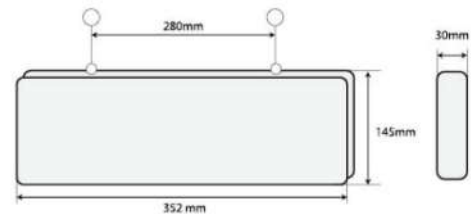
Emergency Light Kentom

LED



Ngoài những mẫu trên còn làm theo yêu cầu khách hàng

LED



Ngoài những mẫu trên còn làm theo yêu cầu khách hàng

A - 110 (1 MẶT)

Nguồn điện	: AC 220V - 50Hz
Công suất	: 3W
Bóng đèn	: Super Led
Pin sạc	: 3.6V 500mAh
Dòng điện sạc	: 60mA
Thời gian sạc đầy	: 24 giờ
Thời gian thắp sáng	: 2 giờ (chế độ DC)

A - 120 (2 MẶT)

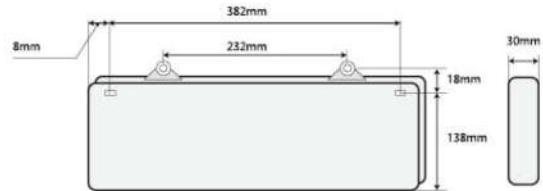
Nguồn điện	: AC 220V - 50Hz
Công suất	: 3W
Bóng đèn	: Super Led
Pin sạc	: 3.6V 500mAh
Dòng điện sạc	: 60mA
Thời gian sạc đầy	: 24 giờ
Thời gian thắp sáng	: 2 giờ (chế độ DC)

Tất cả sản phẩm này đều được thử mẫu phù hợp tiêu chuẩn tại chi cục tiêu chuẩn đo lường chất lượng TP.HCM

ĐÈN KENTOM

Emergency Light Kentom

LED

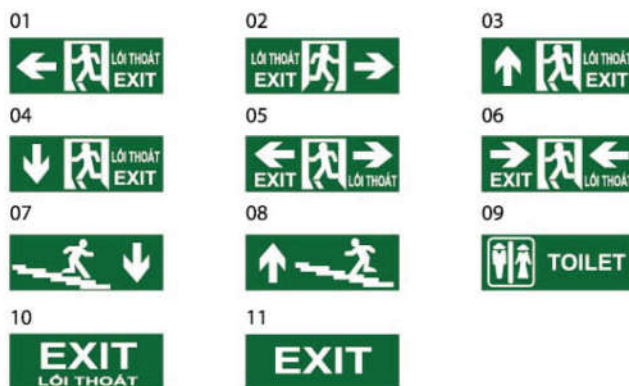
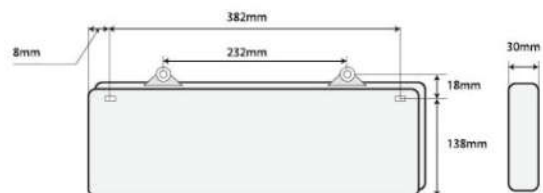


Ngoài những mẫu trên còn làm theo yêu cầu khách hàng

KT - 610 (1 MẶT)

- Nguồn điện : AC 220V - 50Hz
- Công suất : 3W
- Bóng đèn : Super Led
- Pin sạc : 3.6V 700mAh
- Dòng điện sạc : 60mA
- Thời gian sạc đầy : 24 giờ
- Thời gian thấp sáng : 3 giờ (chế độ DC)

LED



Ngoài những mẫu trên còn làm theo yêu cầu khách hàng

KT - 620 (2 MẶT)

- Nguồn điện : AC 220V - 50Hz
- Công suất : 3W
- Bóng đèn : Super Led
- Pin sạc : 3.6V 700mAh
- Dòng điện sạc : 60mA
- Thời gian sạc đầy : 24 giờ
- Thời gian thấp sáng : 3 giờ (chế độ DC)

THIẾT BỊ BÁO CHÁY

Fire Alarm System



Trung tâm báo cháy YY
(4 Zone - 100 Zone)



Trung tâm báo cháy GST
(2 Zone - 16 Zone)



Trung tâm báo cháy Horing QA12 (10 - 80 Zone)
Tủ trung tâm Horing 5-QA12 (5 Zone)
Made in Taiwan



Trung tâm báo cháy Horing AH-00212
(5 - 10 Zone) Made in Taiwan



Trung tâm báo cháy Horing AHC-871
(5 - 80 Zone) Made in Taiwan



Trung tâm báo cháy Hochiki HCV-2, HCV-4, HCV-8
(2 Zone, 4 Zone, 8 Zone)
Made in US, UK, Japan

THIẾT BỊ BÁO CHÁY

Fire Alarm System



Trung tâm báo cháy CM-P1
(5 - 50 Zone)



Trung tâm báo cháy CM-P3
(1 - 24 Zone)



Đầu báo khói CM-WT32L



Đầu báo khói CM-WT33L



Đầu báo nhiệt CM-WS26L



Đèn báo cháy CM-FL1



Đầu báo cháy khẩn
CM-FP3

THIẾT BỊ BÁO CHÁY TANDA (SINGAPORE)

Fire Alarm System



Đèn Hochiki



Chuông Hochiki



Nút nhấn Hochiki



Đầu báo khói Hochiki



Đầu báo nhiệt Hochiki



Beam Hochiki



Beam GST



Beam Tanda Singapore

THIẾT BỊ BÁO CHÁY TANDA (SINGAPORE)

Fire Alarm System



Trung tâm báo cháy
TX1004/TX1008/ X1016 (4/8/16Zone)



Đầu báo khói TXC3100



Đầu báo nhiệt TXC3110



Chân đế dùng cho đầu báo khói,
nhiệt - TXB3C



Hộp nhấn khẩn cấp có thể reset



Còi đèn báo cháy kết hợp



Chuông báo cháy MBA-624C



Chuông báo cháy MBA-624

THIẾT BỊ BÁO CHÁY TANDA (SINGAPORE)

Fire Alarm System



Tủ trung tâm báo cháy 4/8/16 Zone
TX1004/TX1008/TX1016



Chuông báo cháy MBA-624C



Chuông báo cháy MBA-624



Đầu báo khói thông thường
TXC3100



Đầu báo khói thông thường
TXC3110



Đế báo khói thông thường
TXB3C



Đầu báo khói quang học
DET-C631



Đầu báo khói quang học
DET-C632



Đế đầu báo khói quang học
DB-6

THIẾT BỊ BÁO CHÁY TANDA (SINGAPORE)

Fire Alarm System



Điện thoại báo cháy khẩn cấp
8 Zone - TX7708



Điện thoại báo cháy khẩn cấp
24 Zone - TX7724



Điện thoại báo cháy cố định
TX7774



Còi đèn tích hợp TXC3304



Điện thoại báo cháy loại rảnh tay



Nút nhấn khẩn cấp
(Reset được)



Jack cắm điện thoại báo cháy

MỤC LỤC

Tr. 1-4 **Về Tấn Đức Phát**

Tr. 5-6 **VINAFOAM**

Tr. 7-8 **Bồn chứa Foam và phụ kiện**

Tr. 9-12 **Bình chữa cháy Jiangshan**

Tr. 13-14 **Bình chữa cháy Tomoken**

Tr. 15 **Bình chữa cháy Sri**

Tr. 16 **Thiết bị chữa cháy tự động bằng khí**

Tr. 17-19 **Phụ kiện PCCC**

Tr. 20-21 **Tủ, kệ, giá treo bình chữa cháy**

Tr. 22 **Hàng gia công sản xuất tại TĐP**

Tr. 23-24 **Vòi chữa cháy**

Tr. 25-27 **Đèn Kentom**

Tr. 28-33 **Thiết bị báo cháy**

TAN DUC PHAT ONE MEMBER FIRE FIGHTING CO., LTD
No 9A 1A Street, Bien Hoa 2 Industrial Zone, An Binh Ward,
Bien Hoa City, Dong Nai Province

Tel: (+84) 2513 893875 - Fax: (+84) 2513 893876

Phone: 0903 661 000 (Mr. Khoi) - 0908 169 000 (Mrs. Thuy)

Email: tanducphatpccc@gmail.com

Website: <https://pccctanducphat.com>



ISO 9001:2015



0903 661 000 (Mr. Khôi)
0908 169 000 (Mrs. Thủy)



tanducphatpccc@gmail.com

Địa chỉ kho: Số 9A đường 1A, KCN Biên Hòa 2, P. An Bình, TP. Biên Hòa, tỉnh Đồng Nai